

Vous souhaitez être informé.e.s  
 des futures actions ?  
 Merci de nous contacter

Participez aux événements  
 avec la Compagnie 3 mètres 33

**5 dates, 5 lieux**

**Jeudi 8 mars 16h**  
 Collège Karl Marx

**Dimanche 11 mars 10h30**  
 Marché Delaune

**Samedi 17 mars 10h30**  
 Place Rodin

**Vendredi 23 mars 16h**  
 Ecole Paul Langevin (quartier Mermoz)

**Vendredi 30 mars 16h**  
 Ecole Robert Lebon (quartier Lamartine)

Association Atelier Détournement Objet  
 Catherine Videlaïne  
 06 80 98 88 66  
 atelier.detournement.objet@orange.fr





## Même époque, même talent

Voici un descriptif, par quartier, des personnalités féminines qui sont présentes dans l'espace public des quartiers Sud durant le mois de mars.

### Lozais

Auguste Rodin( 1840-1917) / **Camille Claudel (1864-1943)** est une artiste, sculptrice. Elle a fortement influencé Auguste Rodin. A la fois réaliste et expressionniste son style s'apparente à l'Art Nouveau par son utilisation savante des courbes et des méandres.



La valse

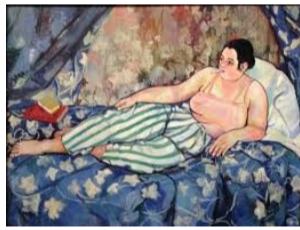
Guillaume Apollinaire (1880-1918) / **Anna de Noailles (1896-1933)** comtesse, elle est poétesse et romancière. Elle a écrit trois romans, une autobiographie et un grand nombre de poèmes. Ses thèmes préférés sont l'amour, la nature et la mort. Son salon attire l'élite intellectuelle.



Certains de ses romans et poésies

La nouvelle espérance  
Le Visage émerveillé  
L'honneur de souffrir  
Derniers vers

Fernand Léger (1881-1955) / **Suzanne Valadon (1865-1938)** est artiste peintre. Elle met en valeur le corps des femmes et ose peindre des hommes nus. En 1932, elle est considérée comme la plus grande artiste femme.



The blue room

Honoré de Balzac (1799-1850) / **George Sand (1808-1876)** romancière, dramaturge, épistolière, critique littéraire, journaliste. George Sand contribue activement à la vie intellectuelle de son époque, et a écrit de nombreux romans et nouvelles.



Certains de ses écrits

La mare au diable  
François le Champi  
La petite Fadette

### Mermoz

Saint-Exupéry (1900-1944) / **Maryse Bastié (1898-1952)** aviatrice, gloire du sport. Elle fut la première aviatrice française à accrocher de nombreux records à son palmarès. En 1936, elle traverse l'Atlantique Sud en moins de 12h. Résistante pendant le seconde guerre mondiale, elle se tue en présentant un prototype.



Jean Mermoz (1901-1936) / **Hélène Boucher (1908-1934)** aviatrice. Elle bat le record du monde de vitesse toutes catégories sur 1000 kms en 1934. Elle s'est tuée lors d'un vol d'entraînement sur l'aérodrome de Guyancourt aux commandes d'un *Caudron C.460 Rafale*.



### Lamartine–Lebon

Alphonse de Lamartine (1790-1869) / **Marceline Desbordes-Valmore (1789-1859)** poétesse est précurseuse de la poésie française moderne. On lui doit l'invention d'un rythme: celui des onze syllabes.



Certains de ses poèmes

Pauvres Fleurs  
Bouquets et Prières  
Poésies posthumes

Camille Blanc (1912-1961) / **Camille Blanc, élue en 2016** présidente d'Amnesty International France.



Auguste Delaune (1908-1943) / **Bertie Albrecht(1893-1943)** résistante, elle est l'une des six femmes Compagnons de la Libération. Arrêtée et emprisonnée à Fresnes, elle s'est suicidée pour ne pas parler sous la torture.



### Marché Delaune

**Franziska Graba**, commerçante victime de violence en 1996.

François Arago (1786-1853) / **Marie Curie (1867-1934)**, physicienne, chimiste. Elle a reçu deux prix Nobel : un premier de physique avec son époux Pierre Curie en 1903 pour leurs recherches sur les radiations. En 1911, elle obtient le prix Nobel de chimie pour ses travaux sur le polonium et le radium.



### Secteur Piscine

Youri Gagarine (1934-1961) / **Valentina Terechkova née en 1937** est la première femme à être allée dans l'espace. Elle reste, aujourd'hui encore, la seule femme à avoir effectué un vol solitaire en orbite, grâce à son vol du 16 au 19 juin 1963. C'est une pionnière de la conquête spatiale.



Karl Marx (1818-1883) / **Clara Zetkin(1857–1933)** enseignante, journaliste et femme politique allemande, figure historique du féminisme.

